

# Kuleventil AT 3520-

\*\*\*\*  
PRESTERA™



# Produktinformasjon

Tre-delt kuleventil med redusert løp i syrefast stål/CPTFE med innvendige gjenger og toppflens for aktivering. Tre-delt for enkel service og vedlikehold. Hovedsakelig for syrer og saltløsninger, gass, damp, varmt og kaldt vann.

|                              |                |
|------------------------------|----------------|
| <b>Dimensjonsområde (DN)</b> | 15 - 50        |
| <b>Trykkklasse (PN)</b>      | 125            |
| <b>Temperatur (°C)</b>       | -30 - 220      |
| <b>Hovedmateriale</b>        | Rustfritt stål |

## Bruksområde

Stengeventil for hovedsakelig:

- Lut, syrer og saltløsninger
- Løsningsmidler og alkoholer
- Petroleumsprodukter som olje og gass
- Varmt og kaldt vann samt trykkluft
- Damp, mettet (se diagram)

## AMA-tekst

### PSB.1 Kuleventiler

Kuleventil i syrefast stål AT 3520..., med redusert løp, innvendig gjenget og stålhåndtak. Pakkboks med karbonfylt PTFE

## Kvalitetssikring

AFS 2023:5, ATEX 2014/34/EU, PED 2014/68/EU, SIL3, TA-luft

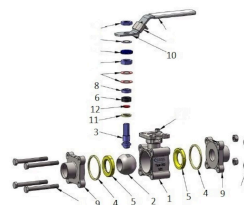
### Produktet er CE-merket

Tester utført iht. ISO 5208. Lekkasjegruppe A. Ventilen er typegodkjent iht. TA-Luft (ISO 15848). Materialsertifikat iht. EN 10204-3.1 er tilgjengelig. FDA (Seter av PPTFE)

**Produktmerking:** Fabrikat, DN, PN, materialkode, CE og QR-kode

## Liste over detaljer

| Pos | Komponent             | Materiale                             |
|-----|-----------------------|---------------------------------------|
| 1   | Ventilhus             | Syrefast stål AISI 316 (1.4408, CF8M) |
| 2   | Kule                  | Syrefast stål AISI 316 (1.4408, CF8M) |
| 3   | Spindel               | Syrefast stål AISI 316 (1.4401)       |
| 4   | Pakning til ventilhus | Glassfyllt PTFE (15%)                 |
| 5   | Setering              | Karbonfylt PTFE                       |
| 6   | Spindelpakning        | Karbonfylt PTFE                       |
| 7   | N.A.                  |                                       |
| 8   | Støttering            | PTFE (polytetrafluoreten)             |
| 9   | Endestykke/gafler     | Syrefast stål AISI 316 (1.4408, CF8M) |
| 10  | Håndspak              | Rustfritt stål AISI 304 (1.4301)      |

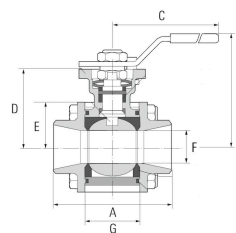


## Mål og vekt

Dimensjonsområde (DN): 15 - 50

### Mål

| DN | A   | B     | C   | D    | Netto vekt (kg) |
|----|-----|-------|-----|------|-----------------|
| 15 | 75  | 76.6  | 140 | 42.6 | 0.9             |
| 20 | 73  | 76.6  | 140 | 42.6 | 0.9             |
| 25 | 86  | 81.7  | 140 | 46.8 | 1.4             |
| 32 | 106 | 98.3  | 170 | 59.3 | 2.2             |
| 40 | 111 | 101.6 | 170 | 62.6 | 3.5             |
| 50 | 130 | 128   | 230 | 79   | 2.9             |



## Funksjon og design

Tre-delt kuleventil for enkel service og vedlikehold.  
Ingen demontering eller pakningsbytte i sammenheng med innsveising.  
Homogen flytende kule for tett avstengning og lavt trykkfall.  
Selvkompenserende spindelpacking gir tett ventil ved høy operasjonsfrekvens.  
Utblåsningssikker antistatisk spindelkonstruksjon forhindrer spindelen å trykkes ut ved trykkslag.  
Monteringsflens iht. ISO 5211 for aktivering.  
Ingen ventindemontering ved service eller montering av aktivering.  
Ventiler større enn DN50 har rundt ventilhus/ monteringsflens.

## Tekniske data

**Hovedmateriale:** Rustfritt stål

**Hovedmaterialets kode:** Syrefast stål AISI 316 (1.4401), Syrefast stål AISI 316 (1.4408, CF8M), Syrefast stål AISI 316 (1.4409)

**Inngående materialer:** Rustfritt stål, Annet

**Inkludert materialkode:** Syrefast stål AISI 316 (1.4401), Syrefast stål AISI 316 (1.4408, CF8M), Syrefast stål AISI 316 (1.4409), PTFE (polytetrafluoreten), Karbonfylt PTFE

**Temperatur (°C):** -30 - 220

**Trykkklasse (PN):** 125

**Forbindelse/Tilkobling:** Innvendige gjenger ISO 228-1 (G, BSPP)

**ETIM klassifisering:** EC011343 - Kuleventil

**BK04-kode:** 20702 Kuleventiler

## Installasjon og vedlikehold

**Strømningsretning:** To-veis

**Mulig monteringsposisjon:** Vertikal, Horisontal

Ventilen skal beveges på jevnling for å unngå oppsamling av smuss som kan lede til lekkasje.

Selskapets styringssystem  
er sertifisert av Kiwa  
ISO 9001 • ISO 14001

# Get into the flow

Din partner i morgendagens tekniske utfordringer.  
Med dyp kompetanse innen strømnings- og reguleringsteknologi skaper vi løsninger  
som møter både dagens krav og morgendagens behov.

Get into the flow with Armatec.



**armatec**

post@armatec.no | +47 23 24 55 00 | www.armatec.no